



Gobierno de  
**México**



# Plan de fortalecimiento y expansión 2025-2030 Red Nacional de Transmisión

---

21 de agosto de 2025



**2025**  
Año de  
La Mujer  
Indígena

# Sistema Eléctrico de Transmisión y Distribución



Gobierno de  
**México**

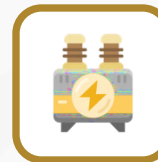


La **electricidad se transporta largas distancias**, hacia los centros de consumo, por medio de:



## Líneas de transmisión

Autopistas eléctricas: a mayor voltaje (carriles), se envía más energía.



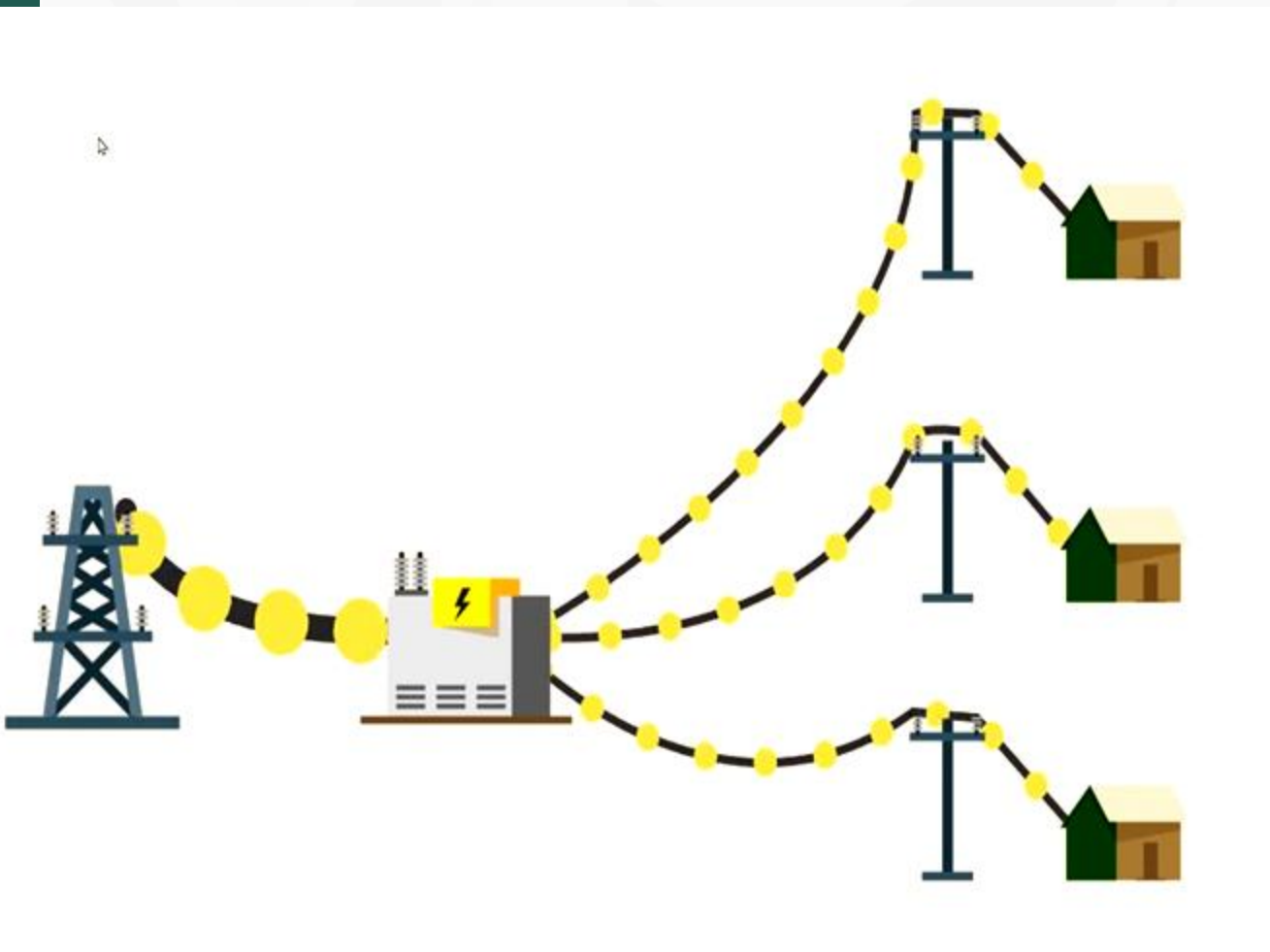
## Subestaciones eléctricas

Distribuidor vial: cambiar carriles de alta y baja velocidad (voltaje)



## Compensadores Eléctricos

Semáforos y señales viales: controlan flujos y seguridad



# Estado de la Red Nacional de Transmisión



Gobierno de México



**+111**  
mil km

**Líneas de**  
Transmisión

**99.6%**

**2,327**

**Subestaciones**  
Eléctricas

**98.8%**

Disponibilidad  
operativa

La red **podría rodear la Tierra 3 veces**, con la fuerza para **lanzar 700 cohetes diarios a la Luna**

Línea de Transmisión (LT) Voltajes (tensión) : ■ 400 kV | ■ 230 kV | ■ 115 kV | ■ 69-85 kV

# Operación y mantenimiento



Gobierno de  
**México**



**5,097**

**TRABAJADORES**  
en el mantenimiento

**Modernización y  
mantenimiento de equipos**



**Monitoreo, inspección y  
pruebas de campo**



**Red segura y confiable**



**Optimización de recursos**



**Prevención de fallas**



Gobierno de  
**México**

**CFE**

# Plan de expansión

---

Red Nacional de Transmisión  
2025-2030



**2025**  
Año de  
La Mujer  
Indígena

# PLAN DE EXPANSIÓN 2025 - 2030



**INVERSIÓN**  
(MDP)

**\$163, 540**

**USUARIOS**  
BENEFICIADOS

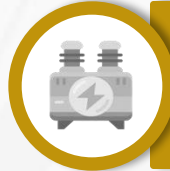
**+50**  
millones 



**275**

Nuevas obras  
**Líneas**

**6,735** km-c



**524**

Nueva obras  
**Subestaciones**

**22,682** MVA  
**12,717** MVAr



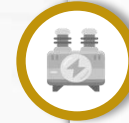
**Ampliar la red** y el acceso a energía



Energía a **industrias y polos de desarrollo**



**Descongestionar** la red



**Modernizar** y conectar más al país



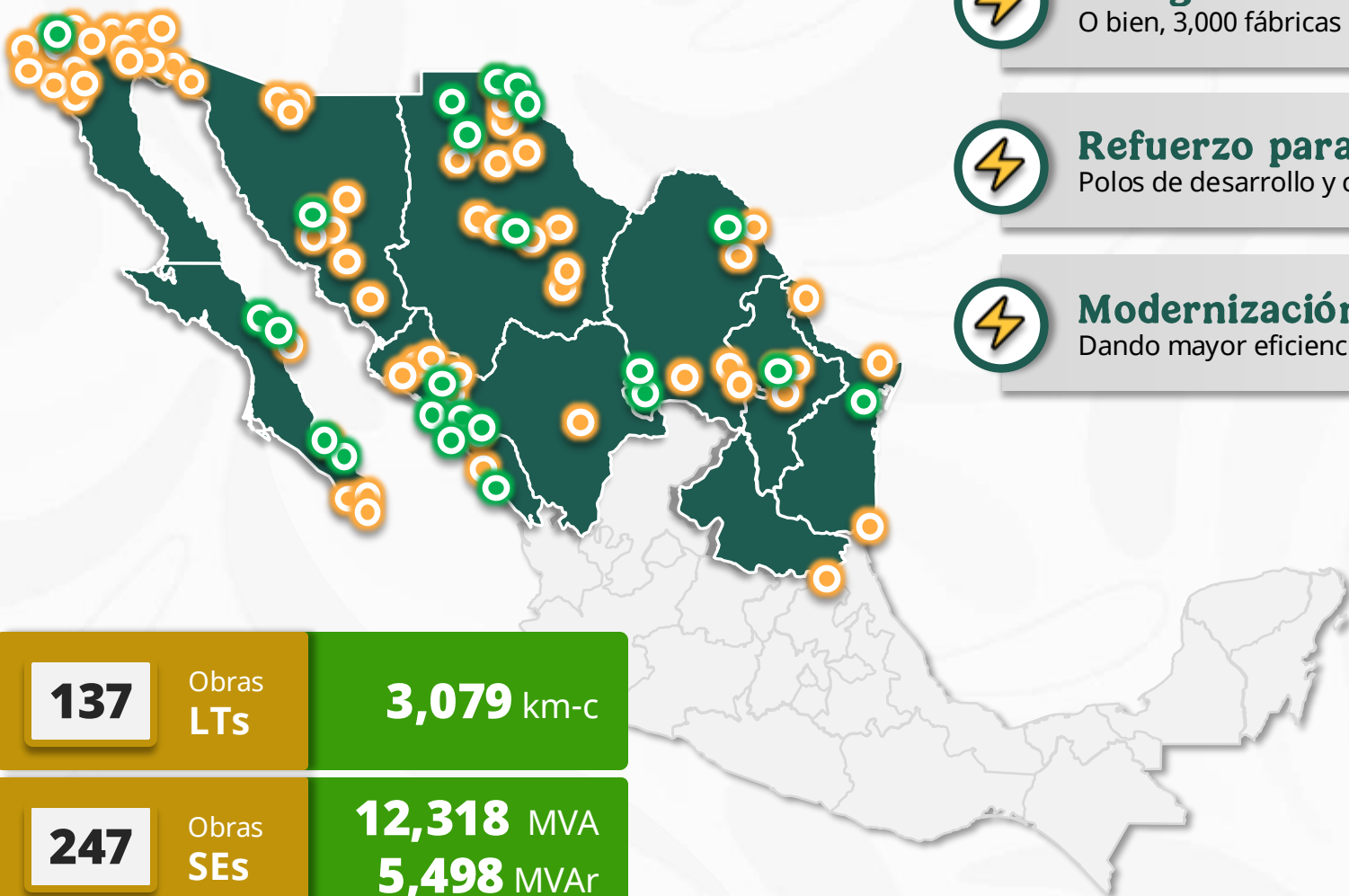
**2025**  
Año de  
**La Mujer**  
Indígena

# 92 Proyectos - Zona Norte

23 concluidos  | 69 a construirse 2025-2029 



Gobierno de  
**México**



## Energía a 6 millones de hogares

O bien, 3,000 fábricas medianas



## Refuerzo para la industria y turismo

Polos de desarrollo y corredores industriales



## Modernización de transformadores

Dando mayor eficiencia y seguridad a la red

**137**

Obras  
LTs

**3,079** km-c

**247**

Obras  
SEs

**12,318** MVA  
**5,498** MVA<sub>r</sub>

# 49 Proyectos – Zona Centro



Gobierno de México



7 concluidos | 42 a construirse 2025-2029

90

Obras  
LTs

2,085 km-c

181

Obras  
SEs

6,764 MVA  
2,650 MVAr



**Energía a 8.5 millones de hogares**

O bien, 5,700 fábricas medianas



**Energía excedente al centro del país**

Con líneas equivalentes a la distancia de CDMX a Vancouver



**Prevenir saturación y pérdidas**

Blindando los corredores industriales



2025  
Año de  
La Mujer  
Indígena

# 30 Proyectos – Zona Sur

5 concluidos  | 25 a construirse 2025-2029 



Gobierno de  
**México**



## Energía a 1 millón de hogares

Para el sureste y península



## Prevención de congestiones

En Veracruz, Oax. y Chiapas



## Apoyo a zonas turísticas e Industriales

Refuerzo de la Península y zonas industriales del Istmo

**48**

Obras  
LTs

**1,571** km-c

**96**

Obras  
SEs

**3,600** MVA  
**4,569** MVAr



Gobierno de  
**México**

| **CFE**

# Innovación

---

en Líneas de Transmisión



**2025**  
Año de  
La Mujer  
Indígena

# Red Eléctrica Inteligente (REI)

De una carretera tradicional a una autopista inteligente

**+2,000**

**Subestaciones**  
y centros de control

**+15,000**  
km

**Fibra Óptica**



Gobierno de  
**México**



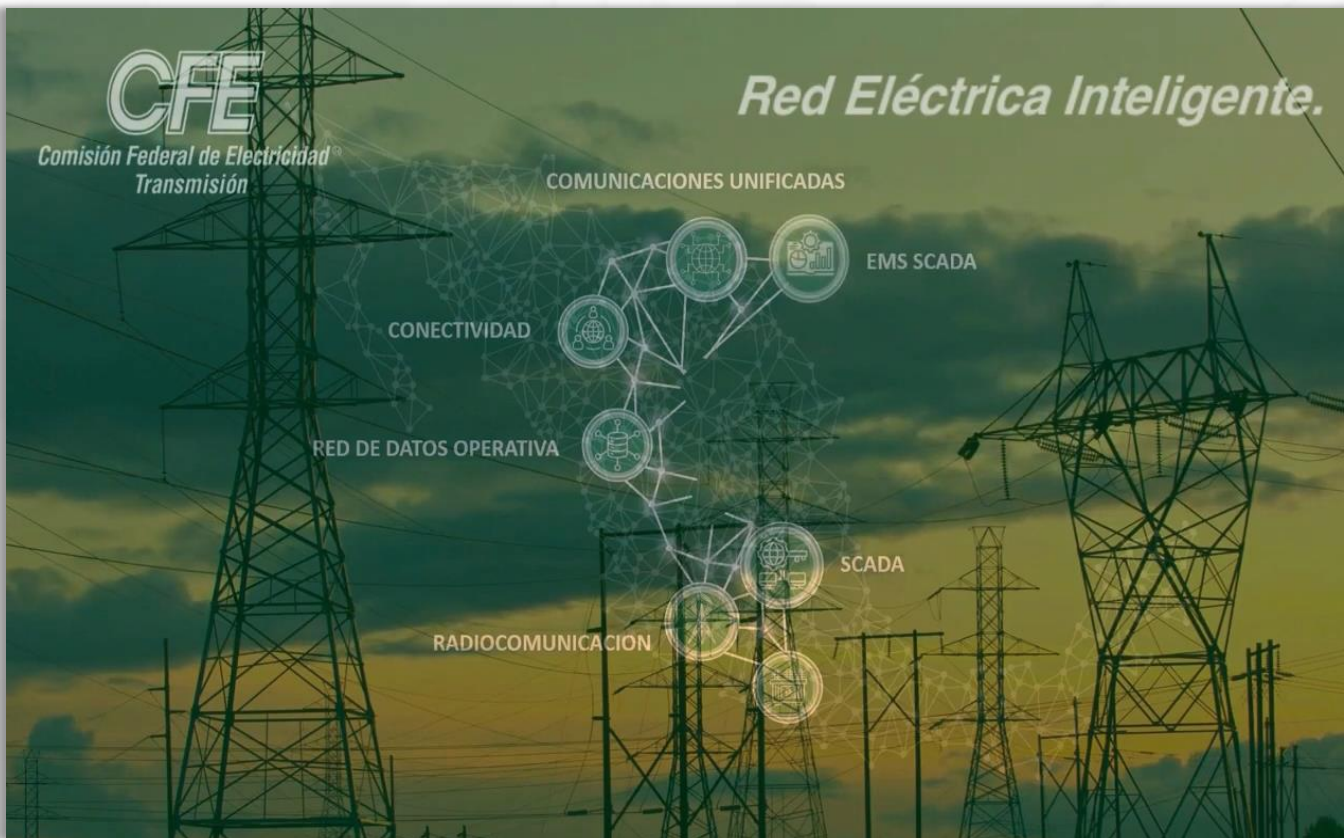
**Monitoreo y control a distancia**



**Ajuste automático del flujo eléctrico,  
conforme demanda**



**Comunicación con redes de fibra  
óptica y sistemas digitales**



# Modernización de infraestructura existente



Gobierno de  
**México**



Cables de  
Alta Temperatura



Crucetas  
Aislantes



Transformadores  
Digitales



Monitoreo de líneas  
aéreas y subterráneas



Mapeo digital 3D



Sensores  
móviles



# Proyectos de Innovación

Que ya implementa la CFE en el desarrollo de proyectos



Gobierno de  
**México**



**Gemelos  
Digitales**

**Simulación con  
modelos digitales**



**SIRETIIH**

**Monitoreo  
de huracanes**



**Drones**

**Topografía  
a gran velocidad**

# Resumen

La inversión planeada es de 163, 540 millones de pesos, se realizarán 275 nuevas líneas de Transmisión, que representan 6, 735 km-c; y 524 nuevas obras en subestaciones.

La **CFE** aplica tecnología de última generación en la planeación, operación, mantenimiento, monitoreo y supervisión.

La tecnología de última generación contribuye en la disminución de pérdidas y congestión en red (red inteligente e insumos de última tecnología)





**2025**  
Año de  
**La Mujer  
Indígena**

***Iluminando vidas, iluminando México***  
**Gracias**



Gobierno de  
**México**

