



Gobierno de  
**México**

**Educación**  
Secretaría de Educación Pública

**Mujeres**  
Secretaría de las Mujeres

**INALI**  
INSTITUTO NACIONAL DE LENGUAS INDÍGENAS

# Traducción de la Cartilla de Derechos de las Mujeres a lenguas indígenas nacionales

---

5 de septiembre de 2025



**2025**  
Año de  
La Mujer  
Indígena

*Día Internacional de las Mujeres Indígenas*

---

# Mujeres en su diversidad

La traducción de la **Cartilla de Derechos de las Mujeres** a lenguas indígenas nacionales reconoce que nuestro país es **una nación pluricultural y plurilingüe.**



Gobierno de México

Educación  
Secretaría de Educación Pública

Mujeres  
Secretaría de las Mujeres

INALJ  
INSTITUTO NACIONAL DE LENGUAS INDÍGENAS





Gobierno de  
**México**

**Educación**  
Secretaría de Educación Pública

**Mujeres**  
Secretaría de las Mujeres

**INALJ**  
INSTITUTO NACIONAL DE LENGUAS INDÍGENAS

La promoción, difusión y ejercicio de los derechos de las mujeres, niñas y adolescentes debe hacerse cultural y lingüísticamente adecuada.



Se elaboró material escrito y audio visual de **27 lenguas**

Estamos trabajando en **15 entidades federativas**



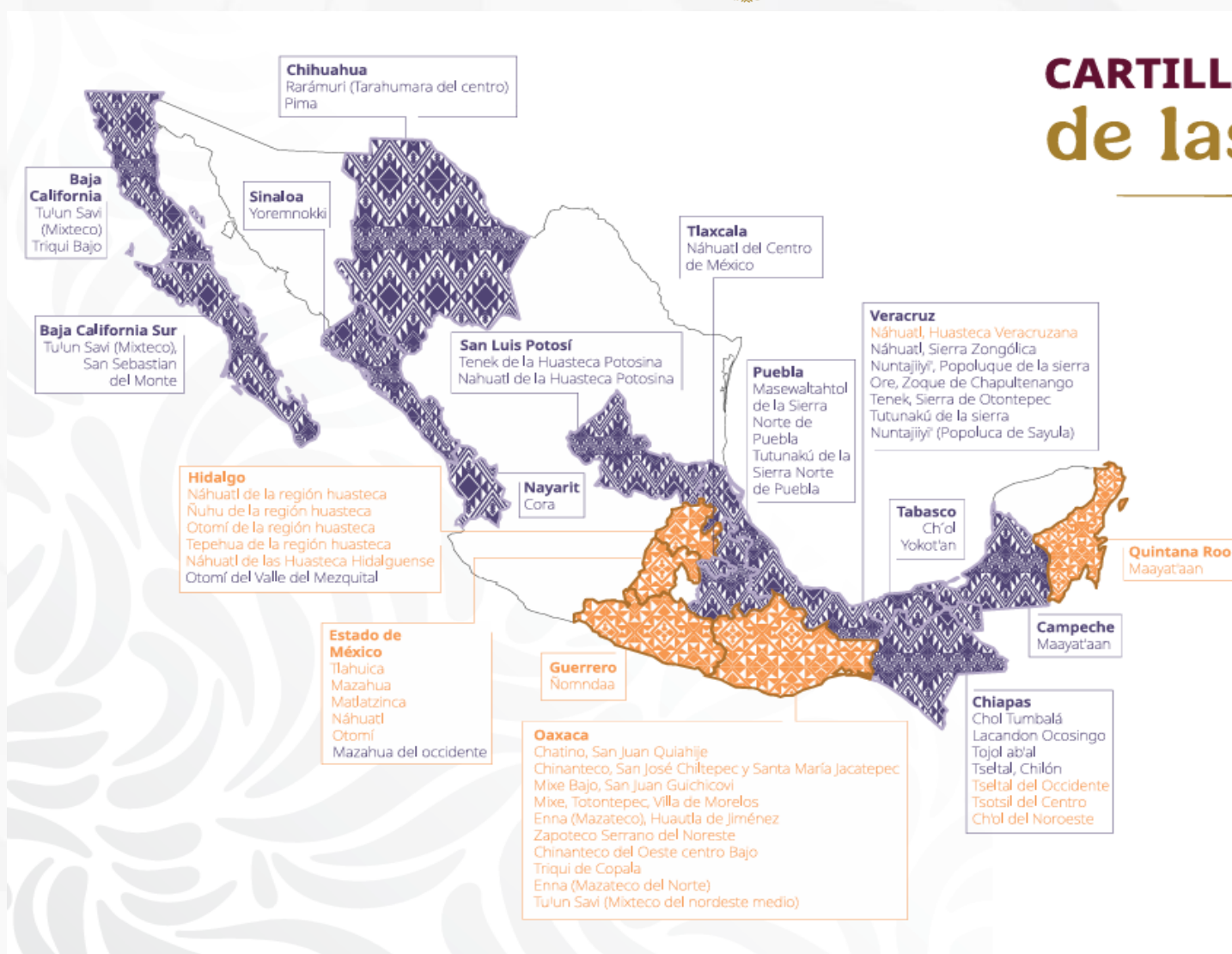
Gobierno de México

Educación  
Secretaría de Educación Pública

Mujeres  
Secretaría de las Mujeres

INALI  
INSTITUTO NACIONAL DE LENGUAS INDÍGENAS

# CARTILLA DE DERECHOS de las Mujeres



Avances en la traducción a Lenguas Indígenas Nacionales



27 en traducción



27 concluidos



**2025**  
Año de  
La Mujer  
Indígena

# Metodología de traducción acompañada, colectiva y en pares por lengua y variante de lengua indígena.



Gobierno de México

Educación

Secretaría de Educación Pública

Mujeres

Secretaría de las Mujeres

INALI

INSTITUTO NACIONAL DE LENGUAS INDÍGENAS



2025  
Año de  
La Mujer  
Indígena

# Cartilla de Derechos de las Mujeres en diversas lenguas indígenas nacionales



Gobierno de México

Educación  
Secretaría de Educación Pública

Mujeres  
Secretaría de las Mujeres

INALI  
INSTITUTO NACIONAL DE LENGUAS INDÍGENAS

OSELÍ MAPO ONÁ ANÍ PÍRI OMÉRO NÍWA  
**echi umukí**  
*Ralámuli (tarahumara)*

Gobierno de México | Mujeres

JAYIC MÆJWÆY JUUPTAMPEY  
**de tooxeyjat**  
*Tikmayal' yámay (pöpoluca de Sayula)*

Gobierno de México | Mujeres

TS'ISKUAMA KO JA JÑUSÍ YO JÑAA KO PJOSÍ  
**yo Nrixu**  
*Jñatja/ Jñatja (mazahua)*

Gobierno de México | Mujeres

O'ON KO NUKUD ÈG TIAJNIG  
**ook buikam**  
*Oichkama no'oka/ Oishkam no'ok (pima)*

Gobierno de México | Mujeres

MFISTOFO NT'ÈPI  
**pa rä 'behñä**  
*Hähhu (otomí)*

Gobierno de México | Mujeres

CARTILLA TI'BAÏRE MEJMI RAMUARE  
**i uukate titi ti gua'kipua**  
*Naayeri (cora)*

Gobierno de México | Mujeres



**2025**  
Año de  
La Mujer  
Indígena



ESTOS SON **TUS**  
**DERECHOS**  
\* ————— \*

Conócelos y ejércelos



**2025**  
Año de  
**La Mujer**  
**Indígena**



Gobierno de  
**México**

**Educación**  
Secretaría de Educación Pública

**Mujeres**  
Secretaría de las Mujeres

**INALI**  
INSTITUTO NACIONAL DE LENGUAS INDÍGENAS

Uchbíl abal ku  
k'wajjy walkadh  
ani kulbél 1.

Uchbíl abal ka kóoy  
jún i yaneláb, koyat  
ani k'al i alwataláb 2.

Uchbidhtaláb abal  
ki batsuw an  
exobintaláb 3.

4. Uchbíl abal an  
lubachtaláb

5. Uchbíl abal ki kóoy  
jún i atáj

6. Uchbíl xi i  
kwáal ti al jún  
i kwenchaláb



10. Uchbíl abal  
patalchik kin  
batsuw a xi in  
tomnal

7. Uchbíl abal ki  
kóoy i bij ani  
kwetem ki  
abatná ti bá

8. Uchbíl abal an  
tenektaláb

9. Uchbíl abal ki  
tejwámedha i tsalpil  
ani ku xetsin walkadh

11. Uchbíl k'al in  
kwentaj an  
eyaltaláb

12. Uchbíl abal ki  
eyendha an it  
eyendhanéichik

13. In uchbíl an  
tsík'áchik ani an  
tsík'ách uxumchik

14. Uchbíl abal ki kóoy  
jún i alwá t'ojláb ani  
ku jalbiyat jununúl

15. Uchbíl abal ki kóoy  
jún i alwá ejataláb  
jutáj yab ka wátsin  
an odhnaxtalábchik

Tenek, San Luis Potosí



**2025**  
Año de  
**La Mujer  
Indígena**



Gobierno de  
**México**

**Educación**  
Secretaría de Educación Pública

**Mujeres**  
Secretaría de las Mujeres