

Estrategia nacional de atención al **SARAMPIÓN**

17 de marzo de 2026



Gobierno de
México

Salud
Secretaría de Salud



IMSS BIENESTAR
SERVICIOS PÚBLICOS DE SALUD

ISSSTE
INSTITUTO DE SEGURIDAD Y
SERVICIOS SOCIALES DE LOS
TRABAJADORES DEL ESTADO

BIRMEX
LABORATORIOS DE BIOLÓGICOS
Y REACTIVOS DE MÉXICO, S.A. DE C.V.

La estrategia para controlar
el sarampión es
LA VACUNACIÓN

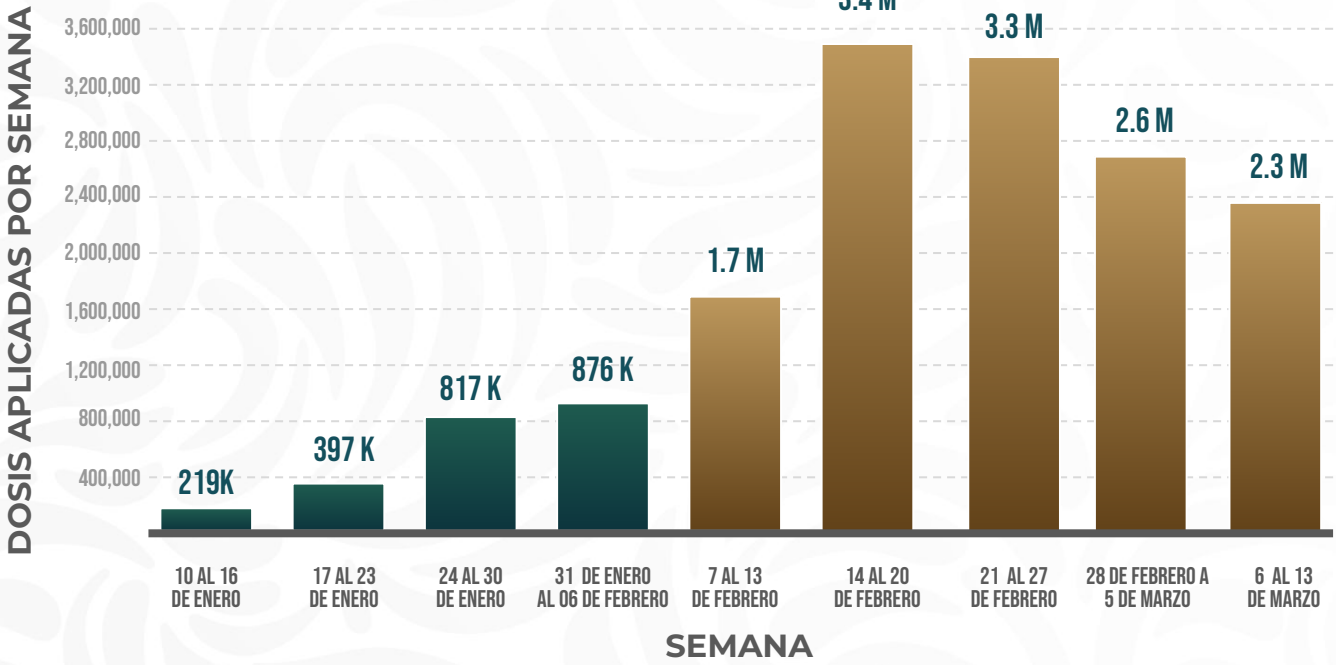
Desde el 12 de febrero
a la fecha, hemos
aplicado 13.3 millones
de vacunas.

Gracias a este esfuerzo hoy
vemos una reducción
notable en la velocidad de la
transmisión del virus.



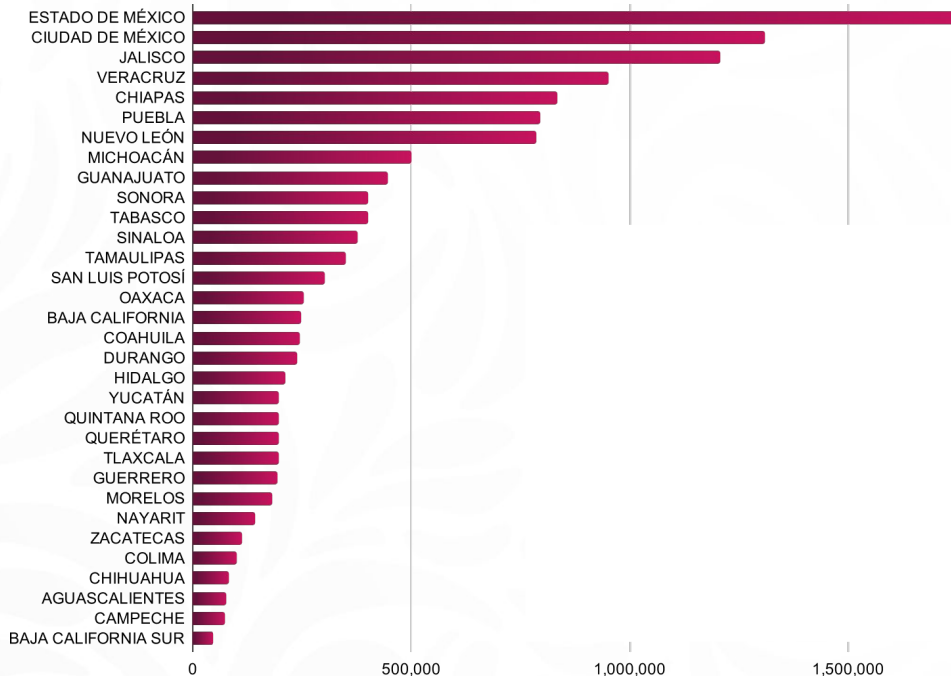
Vacunas aplicadas por semana 2026

Nuestra meta es vacunar en 10 semanas 25 millones de personas.
Llevamos un avance de 13.3 en 5 semanas.



Vacunas aplicadas por estado 12-feb a 16-mar

Entidad	Vacunas	Entidad	Vacunas
ESTADO DE MÉXICO	1,756,455	COAHUILA	244,049
CIUDAD DE MÉXICO	1,310,048	DURANGO	238,554
JALISCO	1,206,969	HIDALGO	210,658
VERACRUZ	951,001	YUCATÁN	197,296
CHIAPAS	835,280	QUINTANA ROO	196,193
PUEBLA	795,122	QUERÉTARO	195,859
NUEVO LEÓN	785,684	TLAXCALA	195,721
MICHOACÁN	501,265	GUERRERO	192,590
GUANAJUATO	446,172	MORELOS	180,668
SONORA	400,915	NAYARIT	142,705
TABASCO	400,029	ZACATECAS	111,405
SINALOA	377,352	COLIMA	100,879
TAMAULIPAS	351,548	CHIHUAHUA	81,600
SAN LUIS POTOSÍ	303,312	AGUASCALIENTES	76,455
OAXACA	253,955	CAMPECHE	74,407
BAJA CALIFORNIA	248,551	BAJA CALIFORNIA SUR	45,324



Vacunación universal para niños y niñas de entre 6 meses de edad y 12 años

Los niños y niñas menores de 12 años son el grupo más vulnerable y representan la prioridad de vacunación.

Si tu hijo o hija tiene entre 6 meses y 12 años de edad y:

- No ha recibido ninguna vacuna contra el sarampión, o
- Solo recibió una vacuna y ya pasaron 6 meses desde su primera dosis

**Acude a tu centro de salud
a recibir la vacuna contra el
sarampión.**

IMPORTANTE:

Si tu hijo o hija ya cuenta con las dos dosis ya está protegido. No es necesario recibir un refuerzo.



Vacunación para personas de 13 a 49 años no vacunadas

En las entidades federativas de altas tasas de incidencia se vacunará a personas de 13 a 49 años con el objetivo de recuperar coberturas de vacunación

Si tienes entre 13 y 49 años y no te pusiste la vacuna del sarampión o no completaste tu segunda dosis y vives en:

- Durango
- Quintana Roo
- Sonora
- Puebla

Acude a tu centro de salud o al módulo de vacunación más cercano. Recuerda, si ya cuentas con las dos dosis ya estás protegido y no es necesario recibir un refuerzo

IMPORTANTE:

Continuaremos en las restantes entidades federativas a partir del mes de mayo para atender a este grupo de población de manera gradual en todo el país

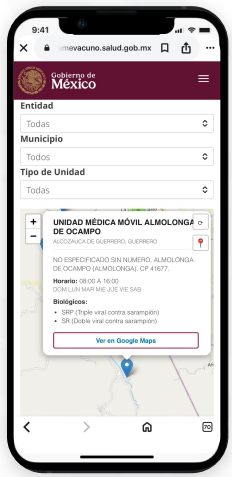
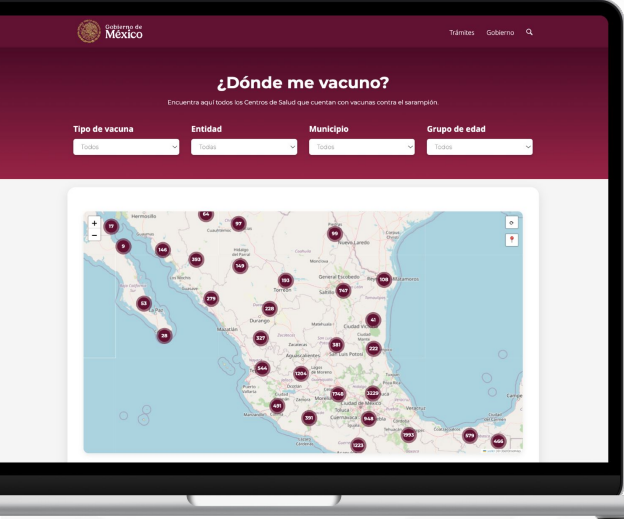


ESTRATEGIA NACIONAL DE ATENCIÓN AL SARAMPiÓN



Visita

dondemevacuno.salud.gob.mx



Consulta los **más de 20 mil puntos de vacunación** contra el sarampión que están disponibles.



Esta plataforma se actualiza de acuerdo a las existencias reportadas por el IMSS, IMSS Bienestar, ISSSTE, PEMEX y las Secretarías de Salud estatales



Gobierno de
México

Salud
Secretaría de Salud

Brote de Sarampión en Jalisco

17 de marzo de 2026



2026
año de
Margarita
Maza

Brote de Sarampión en Jalisco

Casos 2025
664

Casos 2026
3,989

Casos Acumulados
4,653

Tasa de Incidencia 2026
51.80

Casos Activos
617

Casos Nuevos
59

Defunciones
4

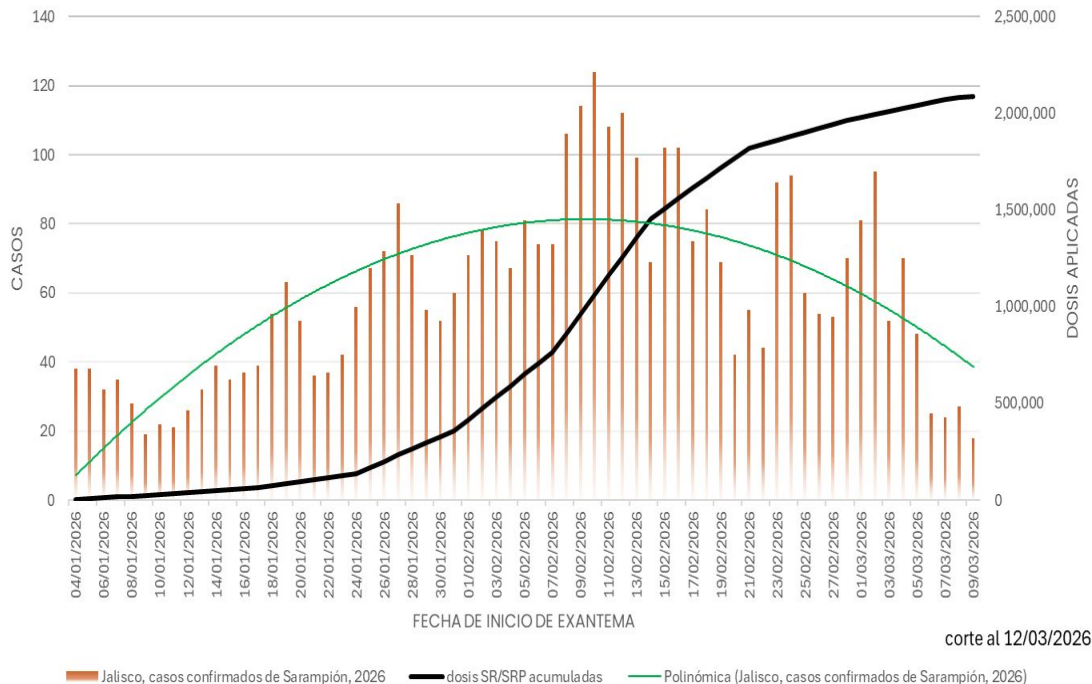
Tasa de Letalidad
0.09

- El **94%** de los casos activos se concentran en **6 municipios**.
- Guadalajara y Tonalá concentran el **39%** de los casos activos.

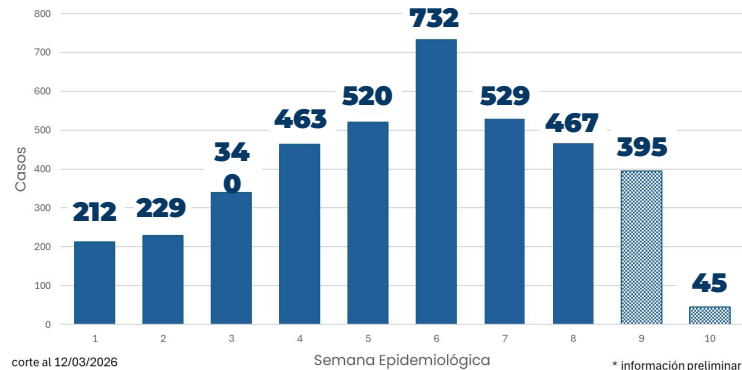
No.	Municipio	Casos Activos	%	% acumulado
1	GUADALAJARA	145	24%	24%
2	TONALÁ	93	15%	39%
3	TLAQUEPAQUE	92	15%	54%
4	TLAJOMULCO DE ZÚÑIGA	85	14%	68%
5	ZAPOPAN	81	13%	81%
6	EL SALTO	80	13%	94%

Brote de Sarampión

JALISCO, CASOS CONFIRMADOS DE SARAMPIÓN, 2026 POR FECHA DE INICIO DEL EXANTEMA

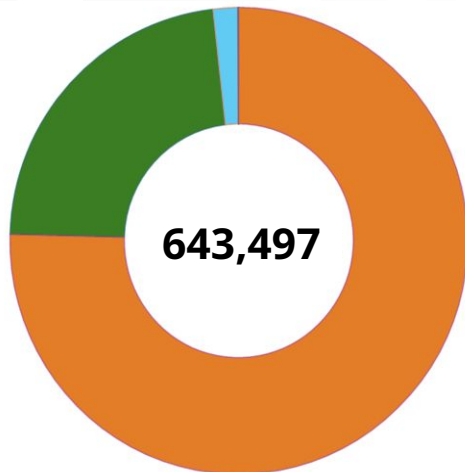


JALISCO, CASOS DE SARAMPIÓN 2026 POR SEMANA DE INICIO DE EXANTEMA



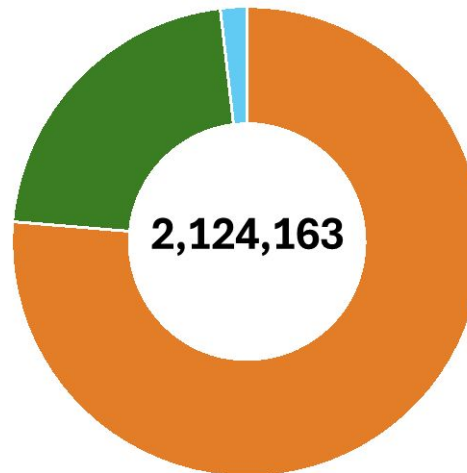
Dosis acumuladas 2,767,660

Dosis contra sarampión 2025



■ IMSS ■ ISSSTE ■ PEMEX ■ SEDENA ■ SSA

Dosis contra sarampión 2026



■ IMSS ■ ISSSTE ■ PEMEX ■ SEDENA ■ SSA

Número de escuelas con casos confirmados, por municipio, 2026

Municipio	Número de escuelas con casos confirmados
GUADALAJARA	6
JUANACATLÁN	1
TLAQUEPAQUE	7
TLAJOMULCO DE ZÚÑIGA	6
ZAPOPAN	10
EL SALTO	2
CIHUATLÁN	3
EL ARENAL	1
AMATITLÁN	1
Total	37

Distribución por grupo de edad 2026:

De 6 meses a 9 años
1,127,471

De 10 años a 49 años
3,519,884

TOTAL
4,647,355

6 a 11 meses
111,414

1 año
400,514

2-5 años
170,554

6 años
285,246

7-9 años
159,743

10 a 19 años
888,582

20 a 29 años
1,002,239

30 a 39 años
814,534

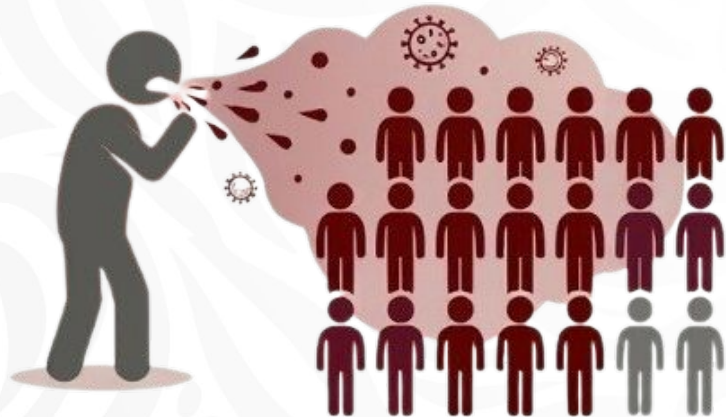
40 a 49 años
814,529

Personal de Salud,
Educativo y Jornaleros
95,571

¿Cómo se transmite el **SARAMPIÓN** ?



¡Altamente **CONTAGIOSO!**



1 persona enferma

Contagia hasta 18 personas

Vía aérea

Tocar superficies contaminadas y luego tocar ojos, nariz o boca.



¡El virus queda en el ambiente hasta por **2 HORAS!**

Vacunación para personas de 13 a 49 años no vacunadas

En las entidades federativas de altas tasas de incidencia se
vacunará a personas de 13 a 49 años con el objetivo de
recuperar coberturas de vacunación



¡VACÚNATE CONTRA EL SARAMPIÓN!

Acude tu centro de salud o al módulo de vacunación
más cercano. Recuerda, si ya cuentas con las dos dosis
ya estás protegido y no es necesario recibir
un refuerzo

¡VACÚNALOS CONTRA EL SARAMPIÓN!

Esquema de vacunación según la edad:

De 6 a 11 meses:

Primera dosis (protección temprana).

A los 12 meses:

Vacuna del esquema regular.

A los 18 meses:

Refuerzo.

De 2 a 12 años:

Iniciar o completar vacunas si les falta
alguna dosis.

Ubica tu punto de vacunación en:
dondemovacuno.salud.gob.mx

Marca **079** desde cualquier teléfono en México para recibir
orientación gratuita y personalizada



Gobierno de
México



INSTITUTO MEXICANO DEL SEGURO SOCIAL
SEGURIDAD Y SOLIDARIDAD SOCIAL



Valoramos tu Talento y Pasión
Reclutamiento IMSS
Médicas y Médicos Especialistas

Marzo, 2026



2026
año de
**Margarita
Maza**

10,785

médicas y médicos
especialistas
contratados
en 2026

médicas **5,694**
53%



5,091 médicos
47%

446

25

Unidades
Médicas Alta
Especialidad

8,438

220

Hospitales
Regionales,
Zona y
Subzona

1,040

81

Hospitales
Rurales

861

Unidades
Médicas
Familiares

Inicio de labores:

A partir del 16 de marzo de 2026



Gobierno de
México



10,785

especialistas contratados



Gobierno de México



Estado	Total
Ciudad de México	1,809
Estado de México	1,123
Jalisco	700
Veracruz	516
Sonora	498
Coahuila	437
Michoacán	407
Nuevo León	399
Chihuahua	389
Puebla	379
Chiapas	371
Baja California	322
Guanajuato	309
Tamaulipas	299
Yucatán	278
Hidalgo	253
Sinaloa	210

Estado	Total
Oaxaca	209
Aguascalientes	207
Querétaro	205
San Luis Potosí	170
Nayarit	154
Durango	151
Campeche	142
Morelos	136
Tabasco	131
Zacatecas	129
Guerrero	123
Quintana Roo	123
Baja California Sur	98
Tlaxcala	57
Colima	51



20

especialidades con mayor contratación

Especialidad	Total
Medicina Familiar	1,413
Medicina de Urgencias	1,366
Anestesiología	1,216
Cirugía General	900
Ginecología y Obstetricia	892
Pediatría	654
Traumatología y Ortopedia	641
Medicina Interna	638
Imagenología, Diagnóstico y Terapéutica	333
Medicina del Trabajo y Ambiental	177
Geriatría	173
Medicina del Enfermo en Estado Crítico	170
Cardiología	158
Epidemiología	156
Oftalmología	153
Nefrología	127
Urología	106
Otorrinolaringología y Cirugía de Cabeza y Cuello	94
Neumología	92
Medicina de Rehabilitación	91
Otras	1,235
Total	10,785



Gobierno de México



IMSS
DRAFT
2026





Gobierno de
México



ISSSTE
INSTITUTO DE SEGURIDAD
Y SERVICIOS SOCIALES DE LOS
TRABAJADORES DEL ESTADO

CONTRATACIÓN DE MÉDICOS ESPECIALISTAS 2026

17 de marzo de 2026



2026
año de
Margarita
Maza



1,295

Médicas y médicos
contratados

22

Especialidades

34

Subespecialidades

18

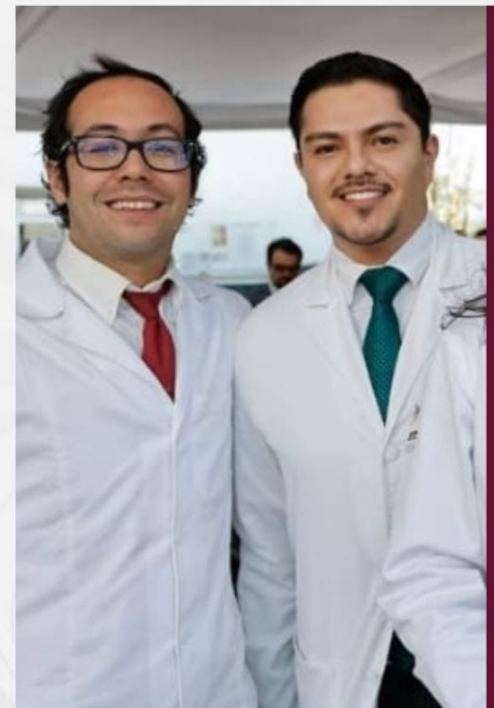
Altas especialidades



2026
año de
Margarita
Maza

Principales especialidades incorporadas

- Anestesiología
- Medicina familiar
- Medicina interna
- Cirugía general
- Urgenciología
- Traumatología
- Ginecología
- Epidemiología
- Cardiología
- Nefrología
- Geriatria
- Imagenología
- Urología



El **ISSSTE** amplía el número de especialistas para atender a los pacientes



2026
año de
**Margarita
Maza**



Gobierno de
México



IMSS BIENESTAR
SERVICIOS PÚBLICOS DE SALUD



Rutas de la Salud

IMSS Bienestar



2026
año de
Margarita
Maza

Rutas de la Salud



De un sistema fragmentado
a una **logística nacional**

ANTES

- Desorden
- Fragmentación
- Desabasto

AHORA

- Planeación
- Logística nacional
- Medicamentos efectivos basados en evidencia



Rutas de la Salud

Resultados históricos de abasto



Centro de Salud Rural
Jiutepec, Morelos
16 de marzo

160 millones
De piezas de medicamentos
entregadas

115 millones

En 2025

45 millones

En 2026



Medicamentos que llegan a tu centro de salud

➤ Dolor y fiebre

Paracetamol · Metamizol · Diclofenaco · Meloxicam

➤ Enfermedades respiratorias

Salbutamol · Budesonida · Bromhexina · Ipratropio

➤ Problemas gastrointestinales

Omeprazol · Loperamida · Sucralfato · Electrolitos orales

➤ Hipertensión y salud cardiovascular

Enalapril · Losartán · Tèlmisartán · Amlodipino

➤ Control de diabetes

Metformina · Insulina humana · Sitagliptina · Dapagliflozina

➤ Salud materna y nutrición

Ácido fólico · Fumarato ferroso · Calcio con vitamina D ·

➤ Anticoncepción y planificación familiar

Dispositivo intrauterino · Parche · Pastillas anticonceptivas

➤ Enfermedades neurológicas

Gabapentina · Pregabalina

➤ Infecciones bacterianas

Amoxicilina · Cefalexina · Azitromicina · Ciprofloxacino



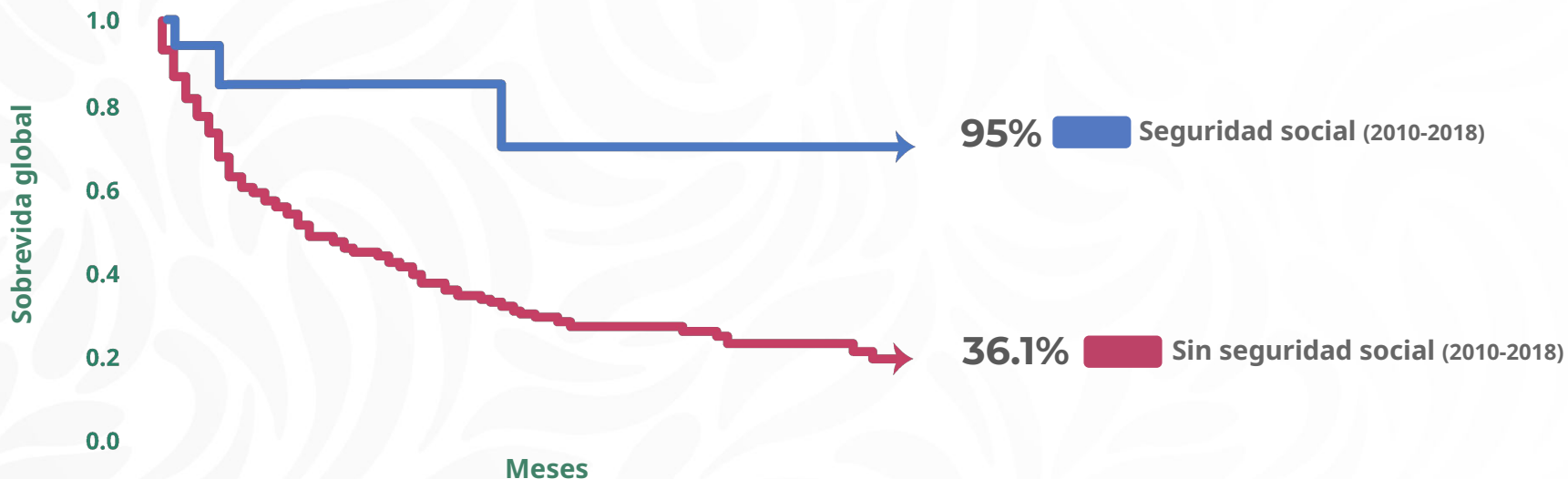
Abasto oncológicos



Monitoreo en tiempo real del abasto en cada unidad

Entre 91% - 97% de abasto en oncológicos

Estudio de sobrevida en cáncer renal metastásico, 2010-2018



Fuente: Bourlon, M. T. et al. (2023, November 17). Impact of healthcare inequities on survival in Mexican patients with metastatic renal cell carcinoma. *Frontiers in Oncology*, 13, 1229016.

Nota: Estudio mexicano con 924 pacientes, entre 2010 y 2018.

Botón blanco

Abasto garantizado, IMSS Bienestar responde

Teléfono instalado afuera de la farmacia, que **permite reportar:**

- Interrupción en disponibilidad.
- Sugerencia de compra de medicamento.

Genera alerta en oficinas centrales

Opera en las **56 unidades del IMSS Bienestar** que brindan atención oncológica

